



～病院と地域を繋ぐコミュニケーションペーパー～

<http://www.zenshukai.com>

発行 善衆会病院【広報委員会】 〒379-2117 群馬県前橋市二之宮町1381 TEL/027-268-3321(代表) FAX/027-268-3911(連携室) E-mail/mail@zenshukai.com

皆様と共に  
質の高い医療  
を目指します

1. 質の高い安全な専門医療を提供するため、努力します
2. 利用する皆様の権利を尊重し、安全な医療を提供します
3. 職員が誇れる地域に根ざした病院づくりを目指します

**医療用語** vol.2

**インフォームド・コンセント**

直訳すると「知らされた上での同意」です。具体的には、医師が治療や処置を行う前にその長所・短所・経費などの全てを説明し、患者やその家族の理解と同意を得ることを指します。当院では、外来受診時や入院後の手術前など、数度に渡り医師から患者様に治療内容・効果・リスクなどについてご説明させて頂く機会を設けております。説明後に不明・不安な点がございましたら、医師または看護師へお声掛けください。

**知ま 識め**

## 腎及び尿管結石に対する治療が更に充実致します!!

この度、昭和58年より始まった腎及び尿管結石に対する体外衝撃波治療が、新型機種の導入に伴い6月よりリニューアル致します。

更に、患者様の都合に合った治療や入院形態が提供できるように治療の拡大を検討しています。

また、同時に体外衝撃波治療対象外の結石や破碎できない部位の結石に対しても、内視鏡やレーザー治療を導入し治療を開始しました。

当院では、結石により苦痛のある方はもとより、お仕事の都合や家庭の事情、学校の事情など様々な背景をお持ちの方に対し、それらのニーズを考慮し患者様やご家族がご満足を得られるような治療の提供を求め日々改善に努めております。



最新機器 Gemini(ジェミニ)を導入

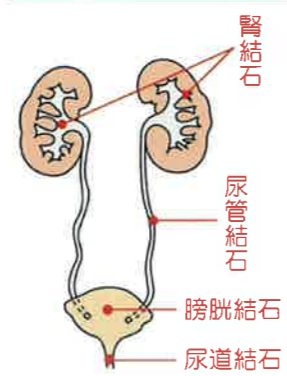
ESWLとは、腎臓・尿管・膀胱の結石を適応とし、体外衝撃波を使用し無麻酔で結石を破碎する治療方法で、外科手術をせず、他の臓器を傷つけることなく、結石のみを細かく破碎します。

### 【こんな症状が現れたときは注意】

1. 左右いずれかの下腹部の痛み
  2. 左右いずれかの腰部・背部の痛み  
(叩くと響きます)
  3. 血尿
  4. 上記いずれかを伴った発熱
- ※痛みや部位は、結石の位置により人それぞれ異なります。これらの症状が現れた場合や腎及び尿管結石でお悩みの方は是非当院へご相談下さい。



### 尿管結石について



腎臓から尿管・膀胱・尿道に至る尿の通り路に結石ができる病気です。小さい結石であれば、内服薬中心の治療で自然に排石できます。大きくなってしまうと尿管を塞いで腎が圧迫されたりして激しい腰背部の痛み・側腹部の痛み・下腹部の痛みのほか、吐き気や嘔吐が伴います。結石が腎盂や腎杯にある場合には軽い鈍痛程度です。

## 外来担当医表

平成27年6月1日～

		月	火	水	木	金	土	
整形外科	午前	一般	伊東 石綿	中川 片山	石綿 上野	柳澤 上野	恩田 生越	中川 石綿 (第1) 生越 上野 山口 (第2) 柳澤 石綿 面高 (第3) 生越 片山 (第4) 中川 片山 (第5)
		専門				日尾(第2・4) 【足外来】		
	午後	一般	生越 鈴木	恩田 片山	中川	柳澤	石綿	
		専門			恩田 ※【脊椎】		恩田 ※【脊椎】	
スポーツ整形外科	午前	一般	木村 ※【予約制】 生越	木村 ※【予約制】 柳澤	中川 片山	木村 ※【予約制】 萩原	萩原 伊東	柳澤 上野 (第1) 萩原 片山 (第2) 中川 上野 (第3) 萩原 石綿 (第4) 生越 柳澤 (第5)
		専門		小林 【上肢外来】				群大医師【肩】 (第1) 高岸【肩】 (第3)
	午後	専門		柳澤 ※【ESWT】			木村 (第1・3)14:00-16:00 ※【統合医療】	
泌尿器科	午前	一般	真下 富田	篠崎 斉藤	岡村 根井	真下 岡村	上原	真下 富田 (10:00～)
	午後	一般	岡村	上原	真下 根井	富田	富田	
		専門	真下 ※【化学療法】				岡村 ※【特殊】	
内科	午前	一般	谷田部 林	生方 林	生方 相澤	谷田部 相澤 小川	谷田部 生方	林 相澤 坂入 (第1・3・5) 富澤 (第2・4)
		専門		依田 【循環器】				
	午後	専門	中島 【循環器】	依田 【循環器】				
外科	午前	一般	福島	遠藤 【消化器外科】	福島 萩原	遠藤	福島 【消化器外科】	萩原
		専門		萩原 ※【NST】			小櫃 【血管外科】(10:00～)	
麻酔科	午前	河野	人見	河野	人見	河野		
皮膚科	午後			太田 (第1・3・5)				

木村病院長の診察及び特殊外来の一部は予約制(※印)です。  
午後の整形外科外来は完全予約制です。  
整形外科外来の初診受付は午前11:30までです。

急な変更がございますので、お問合せください。

受付時間	午前	全診療科 8:30～12:00 (初診は、11:30まで)
	午後	泌尿器科 14:00～16:00 整形外科 15:00～17:00

お問い合わせ・ご予約 / 医療サポート課(総合受付) TEL:027-268-3321

医療法人 社団 善衆会  
**善衆会病院**

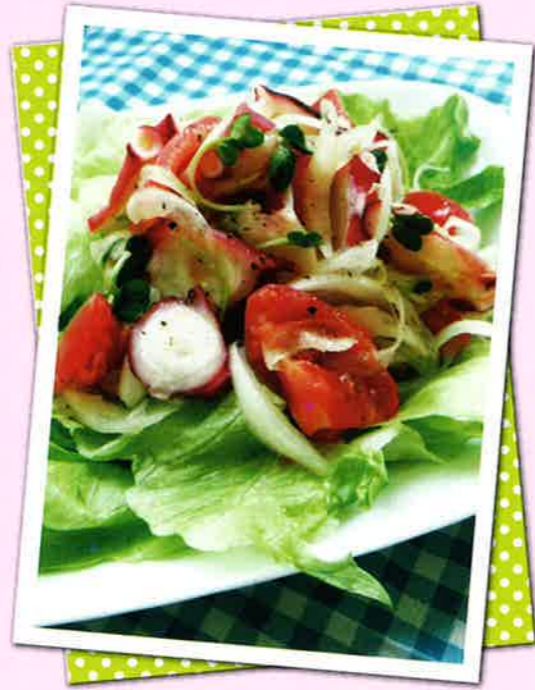
〒379-2117 群馬県前橋市二之宮町1381  
TEL/027-268-3321(代表)  
FAX/027-268-3911(連携室)

<http://www.zenshukai.com>

食育コラム  
栄養科だより

日本人の食事摂取基準と  
塩分について

塩分0.5グラム!  
たこのマリネサラダ



◎材料(4人前)

- ポイルダコ(生食用)… 足1本分ぐらい(120~150g)
- 新玉ねぎ…………… 1/2個
- トマト…………… 1個
- カイワレ大根…………… 少々
- レタス…………… 2、3枚
- マリネ液
- りんご酢(穀物酢でも可)…………… 大さじ2~3(お好みで)
- オリーブ油…………… 大さじ1.5
- 塩…………… 1ccスプーン0.5杯
- 砂糖…………… 小さじ1
- コショウ…………… 少々
- にんにく…………… 1片(すりおろし又はみじん切り)

◎作り方

1. Aを混ぜ合わせマリネ液をつくる。(最後にオリーブオイルを入れると混ぜやすい)
2. 新玉ねぎはスライス、たこは薄切り、トマトは食べやすい大きさに切る。カイワレは根元を切り落としよく洗っておく。
3. 1と2をボウルに入れざっくりと混ぜる。冷蔵庫で10分以上置き、なじませる。
4. レタスを洗い手でちぎる。
5. お皿にレタスを敷き、マリネのをせ出来上がり。

塩分を見直そう!

今月は塩分について考えてみましょう!  
5年毎に改定を行っている日本人の食事摂取基準(健康増進法第30条に基づき、国民の健康の保持・増進を図る上で摂取することが望ましいエネルギー及び栄養素の量の基準を厚生労働大臣が定めるもの)の最新版2015年度では、特徴のひとつとして生活習慣病の予防を目的として、ナトリウム(塩分相当量)の目標量が下記の通りに改定されました。

- 18歳以上男性: 2010年度版9.0g/日未満  
→2015年度版8.0g/日未満
- 18歳以上女性: 2010年度版7.5g/日未満  
→2015年度版7.0g/日未満

そこで、普段何気なく食べている食事の塩分について少し見てみましょう。

ロースハム2枚	1.0g	カレーライス	2.0g
焼きちくわ1本	2.5g	ラーメン	8.0g
たらこ1腹	2.7g	梅干し	2.2g
食パン1枚	0.8g	塩鮭	5g
味噌汁1杯	1.2g		

意外に塩分、摂っていた!という事、ありませんか?

塩分を減らすために

- ① 練り物、ハムなどの加工品は控えめにする。
- ② 漬物や塩分の多い汁ものは控えめにする。
- ③ 下味をつけずに食べるときに味付けをする。
- ④ 味噌汁やスープはだしをきかせ、塩を控えて具を多くする。
- ⑤ 香りのある野菜(生姜、みょうが、葱、大葉等)やスパイス、香辛料で味にパンチをつける。
- ⑥ 酸味(酢など)や種実(ごま等)のコクでうま味をつける。



今回ご紹介したレシピには4人分で塩分がたったの0.5gしか含まれていません。塩0.5gしか入っていませんが、酢、にんにく、黒コショウなど酸味・香味・スパイスで充分おいしく食べられると思います。ぜひお試しください。

〈ご案内〉来月は「リハビリリレーコラム」【膝痛】に対して②筋力トレーニング編をお届けします。

地域医療  
連携施設  
のご案内

内科・泌尿器科・人工透析  
齊藤内科泌尿器科医院

Vol.1 善衆会病院では、近隣の先生方、施設と連携して地域密着の医療に取り組んでいます。



診療方針と  
施設の特徴を  
教えてください

当院は内科全般・泌尿器科全般を中心に診療を行う、透析設備を併設した医院です。  
内科に関しては脳卒中・高血圧・心筋梗塞・高脂血症・糖尿病・動脈硬化など成人病疾患の予防に力を入れております。

Q どのような症状の方が多く来院されますか?

【内科】は、院長が担当しています。昔は、病氣といえど肺結核など感染症が多かったのですが、今は衛生状態も栄養状態もよくなり、感染症にかわって生活習慣病が主流となっています。発熱・咳・鼻水などの風邪症状の方から、高血圧、糖尿病、高脂血症などの生活習慣病の治療、インスリンの注射、甲状腺疾患、花粉症や不眠症の方まで様々な症状の患者さんが来院されます。  
【泌尿器科】は、副院長が担当し、排尿障害、前立腺

Q 読者へのメッセージをお願いします

当院は人と人とのつながりを大切にしたい温かみ、安心感を併せ持つ、あなたの身近な「かかりつけ医」でありたいと思っています。「かかりつけ医」方式とは、患者さんがまず行きつけの医院・診療所を受診し、

私が医師を志した理由



私の場合は父が内科医として開業していたことが、自分自身も医師を目指すきっかけとして大きく影響しています。

泌尿器科医を選んだ理由は、高齢者における排尿障害の割合は加齢と共に増加の傾向にあり、日常生活に支障を来してお困りの方は多いだろうと感じたからです。

病状によっては、さらに高度な医療機関(より大きな病院)を紹介する方式です。近隣病院との連携でCT・MRI検査も速やかに対応可能です。尚、当院には入院設備がないので、善衆会病院と充実した連携を図り必要に応じて入院などの紹介を迅速に行います。地域に根付いたプライマリケア医(病気の初期診療)として、よりよい「地域医療」を目指し、地域の皆様の健康をサポートする医院として、スタッフ全員が努力しています。お困りの症状や健康への不安などありましたら、ご相談下さい。

齊藤内科泌尿器科医院 院長/齋藤 浩  
☎ 027-231-1069 前橋市上小出町2-42-5

	月	火	水	木	金	土	受付時間
内科	○	○	○	△	○	△	午前/9:00~12:00
泌尿器科	○	×	○	△	○	△	午後/16:00~19:00

休診日: 内科は木曜・土曜午後休診、日曜・祝日休診  
泌尿器科は木曜日・土曜日午後休診、火曜・日曜・祝日休診



十 病院案内