



			月	火	水	木	金	土
整形ポ ツ	午前	一般	木村 柳澤真 前田	木村 牧侑 正木	萩原 樋口	木村 大前 (第1・3週) 梅山 (第2・4週)	正木 新井 中島 面高 (第1・3・5週)	柳澤真 中島 面高 (第1週) 萩原 新井 園部 (第2週) 牧侑 中島 (第3週) 萩原 前田 (第4週) 柳澤真 牧侑 (第5週)
		専門	【股関節】 佐藤	【脊椎】 筑田 (第2週)	【股関節】 佐藤 柳澤啓	【脊椎】 津久井(第1・3・5週) 高倉 (第2・4週)		【脊椎】荒 (第2週) 【足】長谷川 (第4週)
整形 外科	午前	一般	柳澤啓 牧侑 角田	柳澤真 前田	新井 中島(第1・3・5週) 林成 (第3週)	萩原 前田	石綿 恩田 (第1・3・5週) 園部 (第2週)	前田 牧侑 津久井 (第1週) 恩田 正木 (第2週) 柳澤真 正木 (第3週) 恩田 新井 (第4週) 新井 中島 (第5週)
		専門	【股関節】 佐藤 柳澤啓 【手】(14:00~) 栗原 (第1・3・5週)	【ESWT・PRP】 柳澤真(第1・5週) 【肩】(14:00~) 井野(第1・3週) 宮本(第2・4・5週)	【股関節】 佐藤 林成 (第3週) 【慢性疼痛】 恩田		【慢性疼痛】恩田 (第1・3・5週)	
	午後	一般	角田 柳澤真 (第1・3・5週) 前田 (第2・4週)	牧侑 (第1・3・5週)	萩原 (第1・3・5週) 新井 (第2・4週)	高柳 前田 (第2・4週) ※7月迄	石綿 正木 (第1・3・5週) 中島 (第2・4週)	
		専門	【股関節】 佐藤 柳澤啓 【手】(14:00~) 栗原 (第1・3・5週)	【ESWT・PRP】 柳澤真(第1・5週) 【肩】(14:00~) 井野(第1・3週) 宮本(第2・4・5週)	【股関節】 佐藤 林成 (第3週) 【慢性疼痛】 恩田		【慢性疼痛】恩田 (第1・3・5週)	
泌尿 器科	午前	一般	富田 牧泰 【初診外来】小澤	真下 斉藤 (第2・4・5週) 小野瀬	真下 岡村 大屋	岡村 富田 牧泰	真下 (第1・2・4週) 岡村 岩井	岩井 他担当医2名※ (第1週) 富田 牧泰 岩井 (第2週) 富田 小澤 岩井 (第3週) 牧泰 小澤 岩井 (第4週) 岩井 他担当医2名※ (第5週)
		午後	一般	真下 (第1・3・5週) 岡村 富田	岡村 富田	小澤 大屋	富田 牧泰 (15:00~) 小澤 (15:00~)	
	専門				【女性泌尿器専門】 牧泰			
内科	午前	一般	林潤 松本 竹内	林潤 出浦 吉田	相澤 内藤	吉田 相澤 小川	出浦 増田	林潤 吉田 相澤 坂入
		専門			【リウマチ】出浦	【循環器】星崎	【循環器】中野 【訪問リハ】田村倫	
	午後	一般	松本		内藤	相澤		
	専門		【循環器】長坂 【糖尿病】伊藤	【リウマチ】出浦				
外科	午前	一般	遠藤 福島	加藤 (第1・3週) 田村重 (第2・4週) (9:30~)	日赤医師		福島	尾嶋 (第1・3・5週) 福島 (第2・4週)
		専門				【肝・胆・膵】(9:30~) 奥山	【血管外科】 小櫃 (10:00~)	
	午後	専門		【肝・胆・膵】五十嵐	【呼吸器】舘野			
麻酔科	午前	一般	肥塚 長濱	南雲	岩田	交代制	岩田 又は 肥塚	
		専門						【ペインクリニック】 長濱 (第1・3週)
皮膚科	午後	一般			太田 (第1・3・5週)			

初診・再診に関わらず全診療科とも原則予約制のため、受診される方は事前にご予約ください。但し、急患の場合この限りではありません。
※泌尿器科 第1・5週土曜日は富田・牧泰・小澤の3名のうち、いずれか2名が診療を行います。

外来診療に関すること

▶ 診療受付時間 **全診療科 原則予約制**

スポーツ整形外科



午前 8:30~12:00
(診療開始9:00~)

午後 なし

※初診受付11:00まで

整形外科

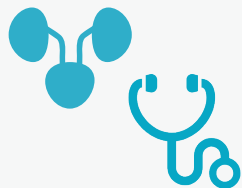


午前 8:30~12:00
(診療開始9:00~)

午後 15:00~17:00
(診療開始15:00~)

※初診受付11:00まで
※午後は月~金のみ

内科・泌尿器科



午前 8:30~12:00
(診療開始9:00~)

午後 内科 14:00~16:00
泌尿器科 14:00~16:00
(診療開始14:00~)

※内科/初診受付11:30まで、午後は月~金のみ
※泌尿器科/午前の初診受付11:30まで
午後の初診受付15:30まで、月~金のみ

外科・麻酔科



午前 8:30~12:00
(診療開始9:00~)

午後 なし
※外科/専門外来日あり

※外科/初診受付11:30まで
※麻酔科/初診受付(ペインクリニック)は第1・3週土曜のみ、
11:00まで

リハビリテーション科



午前 8:30~12:00
(開始9:00~)

午後 15:00~17:00

【特殊外来】皮膚科



午前 なし

午後 13:00~15:00

※第1・3・5週 水曜日のみ

※初診・再診に関わらず全診療科とも原則予約制のため、受診される方は事前にご予約ください。但し、急患の場合この限りではありません。

▶ 休診日

土曜日午後・日曜日・祝祭日・年末年始

※救急患者さんは、診療日・診察時間を問わず、年中無休で毎日24時間受付しておりますが、曜日によって担当医師が異なります。担当診療科によってお受けできないこともありますので、事前に必ず電話連絡にてご確認の上、お越しください。



医療法人社団 善衆会
善衆会病院

TEL 027-261-5410(代表) TEL 027-261-4890(予約専用)

【自動応答】受診・リハビリ・検査の予約全般のお問合せは①を、
その他診療に関するお問合せ・ご相談は③を押してください。

うつばいまち

〒379-2115 群馬県前橋市筑井町54番地1 FAX 027-261-5450

<https://www.zenshukai.com>