



			月	火	水	木	金	土
 整ス形ポ外1科ツ	午前	一般	木村 柳澤 ^真 高柳	木村 牧 ^侑 正木	萩原 樋口	木村 大前 (第1・3週) 高柳 (第2・4週)	正木 新井 中島 面高 (第1・3・5週)	柳澤 ^真 中島 面高 (第1週) 萩原 新井 園部 (第2週) 牧 ^侑 中島 (第3週) 萩原 前田 (第4週) 柳澤 ^真 牧 ^侑 (第5週)
	 整形外科	午前	一般	柳澤 ^啓 牧 ^侑 角田	柳澤 ^真 前田	新井 中島 (第1・3・5週) 林 ^成 (第3週)	萩原 前田	石綿 恩田 (第1・3・5週) 園部 (第2週)
専門			【股関節】 佐藤	【脊椎】 筑田 (第2週)	【股関節】 佐藤 柳澤 ^啓	【脊椎】 津久井 (第1・3・5週) 高倉 (第2・4週)	【脊椎】 荒 (第2週) 【足】長谷川 (第4週)	
午後		一般	角田 柳澤 ^真 (第1・3・5週) 高柳 (第2・4週)	牧 ^侑 (第1・3・5週)	萩原 (第1・3・5週) 新井 (第2・4週)	高柳 (第1・3・5週) 前田 (第2・4週)	石綿 正木 (第1・3・5週) 中島 (第2・4週)	
		専門	【股関節】 佐藤 柳澤 ^啓 【手】(14:00~) 栗原 (第1・3・5週)	【ESWT・PRP】 柳澤 ^真 (第1・5週) 高柳 (第3・4週) 【肩】(14:00~) 井野 (第1・3週) 宮本 (第2・4・5週)	【股関節】 佐藤 林 ^成 (第3週) 【慢性疼痛】 恩田	【慢性疼痛】 恩田 (第1・3・5週)		
 泌尿器科	午前	一般	富田 牧 ^泰 【初診外来】小澤	真下 斉藤 (第2・4・5週) 今 ^成 (第2週) 藤 ^塚 (第3・4週)	真下 岡村 大屋	岡村 富田 牧 ^泰	真下 (第1・2・4週) 岡村 岩井	岩井 他担当医2名※ (第1週) 富田 牧 ^泰 岩井 (第2週) 富田 小澤 岩井 (第3週) 牧 ^泰 小澤 岩井 (第4週) 岩井 他担当医2名※ (第5週)
	午後	一般	真下 (第1・3・5週) 岡村 富田	岡村 富田	小澤 大屋	富田	富田 牧 ^泰 (15:00~) 小澤 (15:00~)	
		専門				【女性泌尿器専門】 牧 ^泰		
 内科	午前	一般	林 ^潤 松本 竹 ^内	林 ^潤 出浦 吉田	相澤 内藤	吉田 相澤 小川	出浦 増田	林 ^潤 吉田 相澤 坂入
		専門			【リウマチ】出浦	【循環器】星崎	【循環器】中野 ^考 【訪問リハ】田村 ^倫	
	午後	一般	松本		内藤	相澤		
		専門		【循環器】長坂 【糖尿病】伊藤	【リウマチ】出浦			
 外科	午前	一般	遠藤 福島	加藤 (第1・3週) 田村 ^重 (第2・4週) (9:30~)	日赤医師		福島	尾嶋 (第1・3・5週) 福島 (第2・4週)
		専門				【肝・胆・脾】(9:30~) 奥山	【血管外科】 小櫃 (10:00~)	
	午後	専門		【肝・胆・脾】五十嵐		【呼吸器】舘野		
 麻酔科	午前	一般	肥塚 長濱	南雲	岩田	交代制	岩田 又は 肥塚	
		専門					【ペインクリニック】 長濱 (第1・3週)	
 皮膚科	午後	一般			太田 (第1・3・5週)			

初診・再診に関わらず全診療科とも原則予約制のため、受診される方は事前にご予約ください。但し、急患の場合この限りではありません。
※泌尿器科 第1・5週土曜日は富田・牧^泰・小澤の3名のうち、いずれか2名が診療を行います。

外来診療に関すること

▶ 診療受付時間 **全診療科 原則予約制**

スポーツ整形外科



午前 8:30~12:00
(診療開始9:00~)

午後 なし

※初診受付11:00まで

整形外科

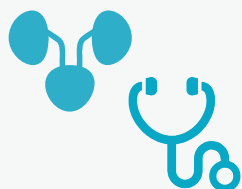


午前 8:30~12:00
(診療開始9:00~)

午後 15:00~17:00
(診療開始15:00~)

※初診受付11:00まで
※午後は月~金のみ

内科・泌尿器科



午前 8:30~12:00
(診療開始9:00~)

午後 内科 14:00~16:00
泌尿器科 14:00~16:00
(診療開始14:00~)

※内科/初診受付11:30まで、午後は月~金のみ
※泌尿器科/午前の初診受付11:30まで
午後の初診受付15:30まで、月~金のみ

外科・麻酔科



午前 8:30~12:00
(診療開始9:00~)

午後 なし
※外科/専門外来日あり

※外科/初診受付11:30まで
※麻酔科/初診受付(ペインクリニック)は第1・3週土曜のみ、
11:00まで

リハビリテーション科



午前 8:30~12:00
(開始9:00~)

午後 15:00~17:00

【特殊外来】皮膚科



午前 なし

午後 13:00~15:00

※第1・3・5週 水曜日のみ

※初診・再診に関わらず全診療科とも原則予約制のため、受診される方は事前にご予約ください。但し、急患の場合この限りではありません。

▶ 休診日

土曜日午後・日曜日・祝祭日・年末年始

※救急患者さんは、診療日・診察時間を問わず、年中無休で毎日24時間受付しておりますが、曜日によって担当医師が異なります。担当診療科によってお受けできないこともありますので、事前に必ず電話連絡にてご確認の上、お越しください。



医療法人社団 善衆会
善衆会病院

TEL 027-261-5410(代表) TEL 027-261-4890(予約専用)

【自動応答】受診・リハビリ・検査の予約全般のお問合せは①を、
その他診療に関するお問合せ・ご相談は③を押してください。

うつばいまち

〒379-2115 群馬県前橋市筑井町54番地1 FAX 027-261-5450
<https://www.zenshukai.com>